



L'exposition :

### **Marcel Gromaire et Eugène Leroy, aux origines d'un musée**

Du 4 juillet au 1<sup>er</sup> novembre 2020

### La visite guidée

durée 1h, capacité 1 groupe

L'exposition rend hommage aux œuvres fondatrices de la collection du musée, celles de Marcel Gromaire et d'Eugène Leroy. En 1982, le musée est créé grâce aux efforts conjugués du maire Albert Denvers et du Groupe de Gravelines (1961-1981). Dès 1976, le Groupe de Gravelines convint la ville d'acquérir les eaux-fortes de Marcel Gromaire. En 1978, l'association soutient le projet d'un futur musée municipal et l'embryon d'une collection, en offrant à la ville les estampes d'un membre éminent du groupe, Eugène Leroy. Enfin, en 1980, le groupe achète les estampes d'illustration et les bois gravés de Gromaire, soit 82 estampes, qu'elle offre à la future « collection Municipale de dessin et d'estampe originale ». En 1982, le musée du Dessin et de l'Estampe originale est inauguré. François Gromaire offrira au musée 47 dessins de son père, en 1994.

### La visite atelier

durée de 1h30 à 2h, capacité 2 groupes

#### **Tête au carré**

À partir de 06 ans

Marcel Gromaire explore, dès les années 20, une nouvelle forme de représentation en s'éloignant du réel, notamment par l'usage de formes géométriques et la simplification du trait. A l'atelier, chacun dessine un visage à l'aide d'une photographie en combinant formes géométriques et hachures, puis imprime sur la presse.

#### **Portrait à l'ombre**

A partir de 10 ans

L'œuvre gravé d'Eugène Leroy s'articule autour de la recherche d'une atmosphère entre ombre et lumière, en enfouissant progressivement son sujet sous un enchevêtrement de traits taillés sur la plaque. L'atelier propose, à partir d'un cliché, de graver un visage à la pointe-sèche en travaillant particulièrement la présence de l'ombre, puis de l'imprimer.

### Réservation : 03 28 51 81 04

**Nombre de personne limité selon les normes sanitaires en vigueur : actuellement groupe de 8 personnes, masque obligatoire à partir de 11 ans**

tarif d'entrée pour les groupes : 2€50/personne.

Gratuit : moins de 18 ans et étudiants

tarif d'animation, à ajouter à l'entrée :

- **visite guidée** : 1€ /enfant ou 2€50 / adulte, gratuit scolaire et étudiants de Gravelines

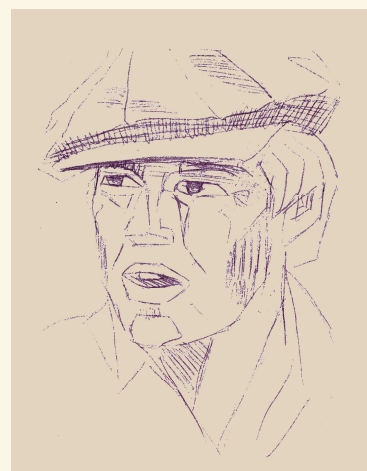
- **visite atelier** : 2€ /enfant, 4€ / adulte, gratuit scolaire et étudiants de Gravelines

**Gratuit entrée + animation** : accompagnateurs de groupe et structures de Gravelines : maisons de retraite, foyer logement, Atouts ville, l'AFEJI, AGAP et centres médicaux .

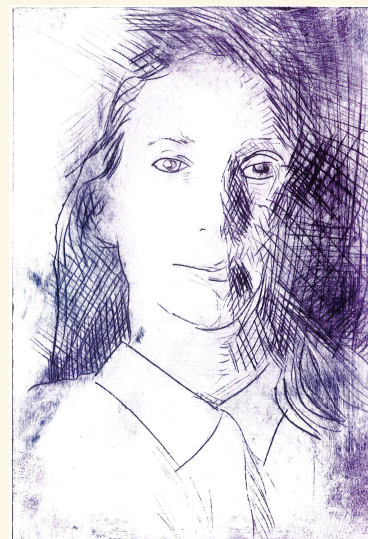
**lieu de rendez vous** : Boutique du musée, Arsenal, Gravelines

secrétariat : [museeservdespublics@ville-gravelines.fr](mailto:museeservdespublics@ville-gravelines.fr)

responsable : [n.lacaille@ville-gravelines.fr](mailto:n.lacaille@ville-gravelines.fr)



Production d'élève



Production d'élève

#### **1er dimanche du mois**

La micro-visite : visite guidée des expositions temporaires gratuite et sans réservation pour les individuels, entre 14h et 18h jusque sept. Puis 14h30 et 17h30

[www.gravelines-musee-estampe.fr](http://www.gravelines-musee-estampe.fr)