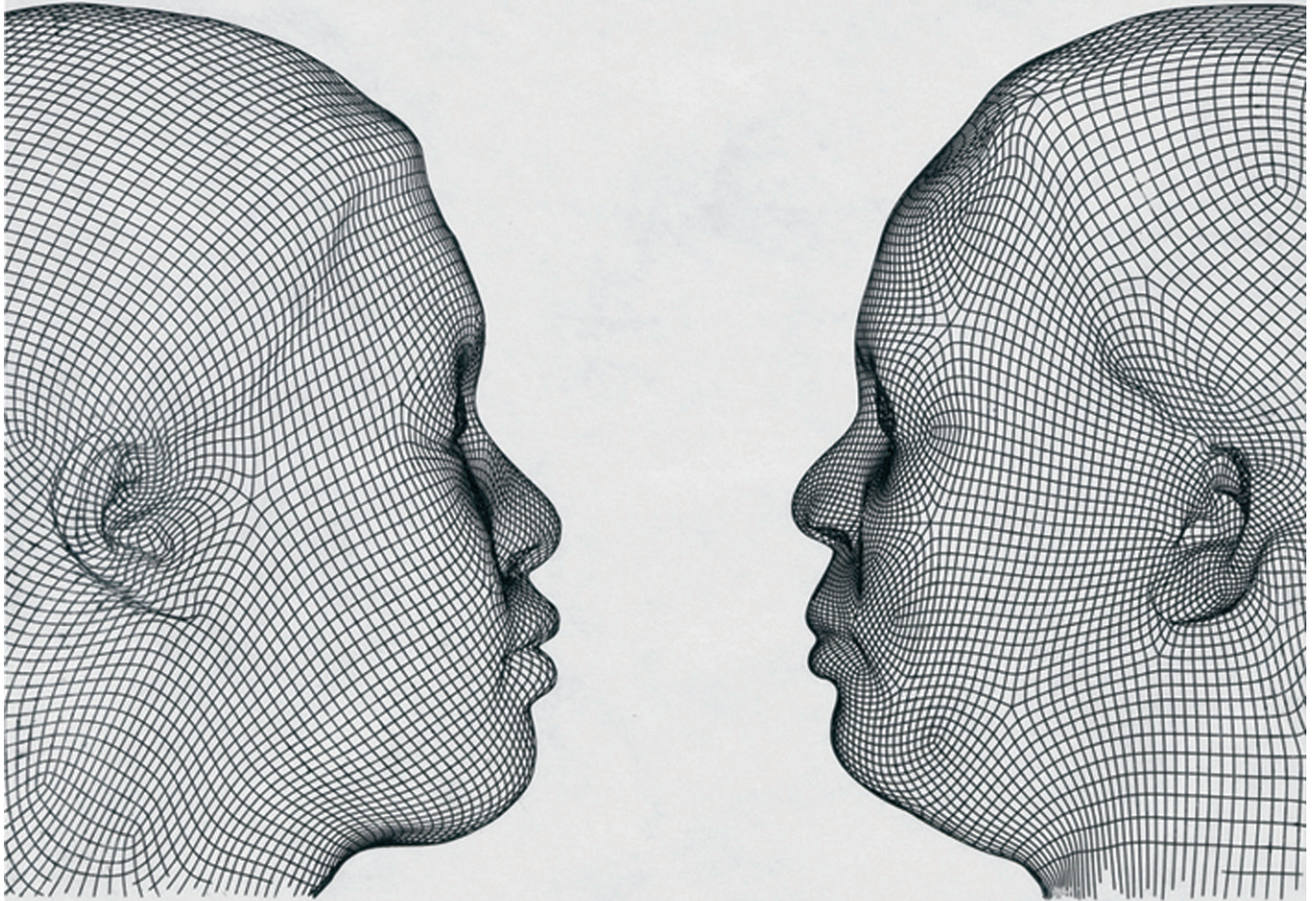


Dossier de presse

MUSEE DU DESSIN ET DE L'ESTAMPE ORIGINALE



JAUME PLENSA

LE JARDIN DES MOTS

GRAVELINES

24.06.12 / 14.10.12



Jaume Plensa, Nuria & Irma (noir), (détail), 2012, gravure sur aluminium © Jaume Plensa, ADAGP - Photo Gasull Fotografia, Barcelone

Communiqué

Chaque être humain est un « lieu ». Chaque femme, homme, enfant, chaque vieillard est un espace habitable en soi qui se déplace et se développe (...) Chaque fois qu'un être humain meurt, une maison se ferme, on perd un « lieu ». Mon œuvre est leur mémoire. La fixation congelée de tant de corps qui se développent et disparaissent dans la fugacité de la lumière. Mon œuvre est leur volume.

Jaume Plensa

Tout le travail de Jaume Plensa depuis une dizaine d'années s'articule autour de la relation langage/corps. Artiste mondialement réputé pour sa sculpture, notamment grâce à ses nombreuses commandes publiques, Jaume Plensa a également construit une œuvre sur papier extrêmement riche, ouvrant des pistes tant dans la gravure, le dessin, la photographie et le collage. L'exposition du musée du dessin et de l'estampe originale de Gravelines présente ses œuvres récentes couvrant la période 2000-2011. Les dimensions des œuvres s'agrandissent. La monumentalité renforce un sentiment qui tend les œuvres à l'universalité. Les feuilles sont fragiles, légères, translucides, souvent assemblées entre elles. Il travaille à l'encre, au cirage, à la peinture aérosol, fait des empreintes, intègre des photographies...

Il consigne des visages, des regards, des sourires, des corps. Il juxtapose, superpose, met en relation les mots, les visages et les corps, additionnant le pouvoir des images et le pouvoir des mots. Dans cette galerie, Plensa expose indifféremment hommes, femmes et personnes venant de groupes ethniques différents. Au-delà de la représentation du portrait par définition singulier, la personne devient le héraut d'une communauté de personnes, voire de l'ensemble de la communauté humaine. Les phrases sonnent parfois comme des engagements politiques en faveur de valeurs universelles.

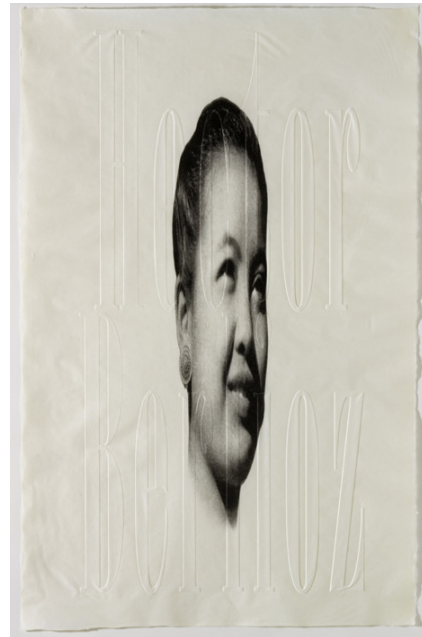
La proximité des visages avec les mots élève la personne au statut de porte-parole. D'autres suggèrent des interrogations propres à une méditation philosophique. Les œuvres de ces dernières années sont une mise en question permanente de la relation du langage et du corps : ils s'éclipsent, se fondent, se révèlent, se définissent ou se heurtent. Plensa se joue des phénomènes d'identification. Il construit une œuvre qui a avoir avec une mémoire collective qui se conjugue au présent.



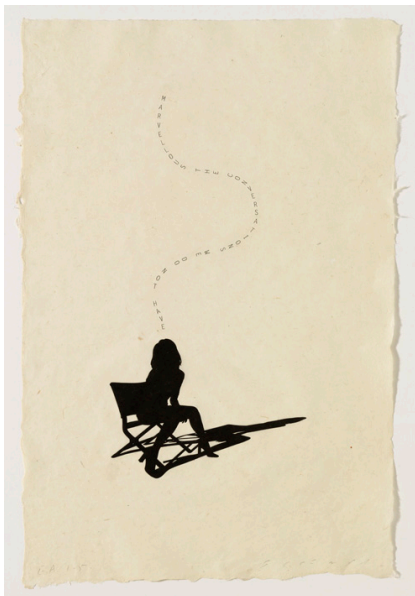
Visuels pour la presse



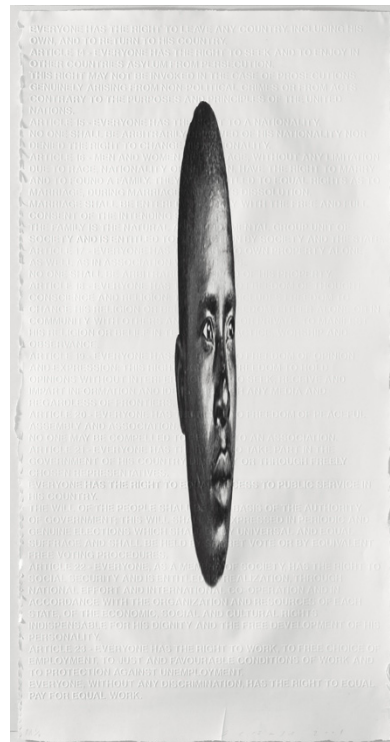
Jaume Plensa, *Schönberg*, 2008, lithographie et impression à sec, Papier Japon Kowasa, 98 x 62 cm - Editeur : Galerie Lelong, Paris © Jaume Plensa, ADAGP / photo Gasull Fotografia, Barcelone



Jaume Plensa, *Berlioz*, 2008, lithographie et impression à sec, Papier Japon Kowasa, 98 x 62 cm - Editeur : Galerie Lelong, Paris © Jaume Plensa, ADAGP / photo Gasull Fotografia, Barcelone



Jaume Plensa, *Self-portrait as Elias Canetti*, 2009, polymère et gaufrage, Papier Nepal Washi, 77 x 52 cm Editeur : Galerie Lelong, Paris © Jaume Plensa, ADAGP / photo Gasull Fotografia, Barcelone



Jaume Plensa, *A, B, C...* (détail), 2006, impression digitale et gaufrage, Papier Somerset, 150 x 76 cm - Editeur : Galerie Lelong, Paris © Jaume Plensa, ADAGP / photo Gasull Fotografia, Barcelone

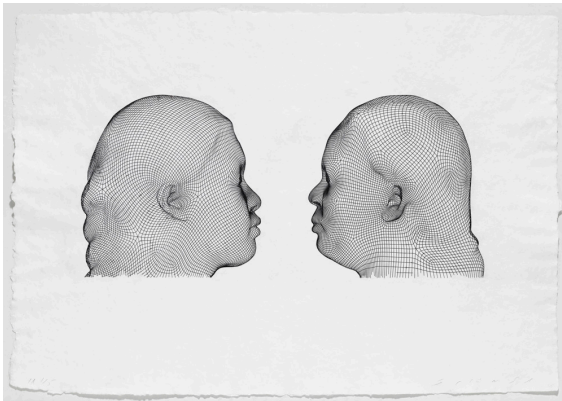
Visuels pour la presse



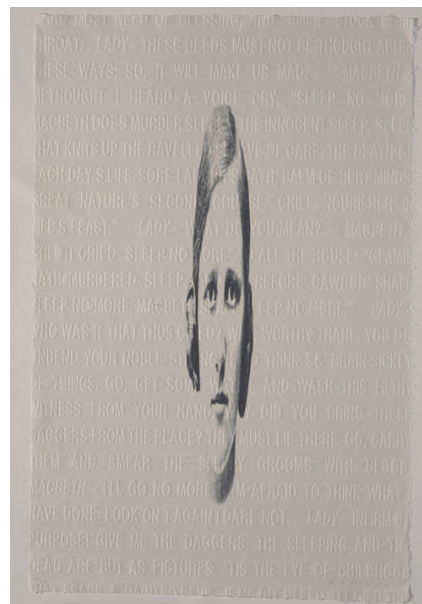
Jaume Plensa, *Shadows II*, 2011, polymère et gaufrage, Papier ABACA, 100 x 70 cm - Editeur : Galerie Lelong, Paris © Jaume Plensa, ADAGP photo Gasull Fotografia, Barcelone



Jaume Plensa, *Song of songs VI*, 2006, lithographie et eau-forte - Editeur : Galerie Lelong, Paris © Jaume Plensa, ADAGP / photo Gasull Fotografia, Barcelone



Jaume Plensa, *Nuria & Irma (noire)*, 2012, gravure sur aluminium, Papier ABACA, 70 x 100 cm - Editeur : Galerie Lelong, Paris © Jaume Plensa, ADAGP photo Gasull Fotografia, Barcelone



Jaume Plensa, *Anonim IV*, 2005, lithographie et eau-forte, Papier Japon Kôzo, 100 x 66 cm - Editeur : Galerie Lelong, Paris © Jaume Plensa, ADAGP / photo Gasull Fotografia, Barcelone

**Les oeuvres ci-dessus ne sont pas libres de droits.
A charge pour le diffuseur de s'en acquitter auprès du FNAC ou de l'ADAGP.**

Repères biographiques

Jaume Plensa

Barcelone (1955)

Il vit et travaille à Barcelone et à Paris.

Expositions personnelles (sélection)

1980 *Estructures*, Jaume Plensa. Fondation Joan Miro, Barcelone, Espagne

1981 *Tres noms nous*. Galerie 13, Barcelone, Espagne

1982 *Libre de verre*. Galerie Eude, Barcelone, Espagne

1983 *Plensa*. Galerie Ignacio de Lassaletta, Barcelone, Espagne

1984 *Jaume Plensa, Skulpturen*. Galerie Folker Skulima, Berlin, Allemagne

Jaume Plensa. Galerie Axe Actuel, Toulouse, France

1986 *Jaume Plensa Escultures*. Galerie Maeght, Barcelone, Espagne

1988 *Jaume Plensa*. Musée d'Art Contemporain, Lyon, France

Jaume Plensa. The Sharpe Gallery, New York, Etats-Unis

1989 *Jaume Plensa, sculptures et dessins*. Galerie Philippe Guimiot, Bruxelles, Belgique

1990 *Jaume Plensa*. Eglise de Courmertois-Silo Art Contemporain, Reims-Val-de-Vesles, France

1991 *Jaume Plensa*. P.S. Gallery, Tokyo, Japon

1992 *Jaume Plensa*. The Royal Scottish Academy, Edinbourg, Royaume-Uni

1994 *The Personal Miraculous Fountain*. The Henry Moore Studio, Dean Clough, Halifax, Royaume-Uni

Jaume Plensa. Un Sculpteur, une ville. Valence, France

1996 *Jaume Plensa*. Centre de Cultura Sa Nostra, Palma de Majorque, Espagne

Islands. Richard Gray Gallery, Chicago, Etats-Unis

Close up. Office in Tel Aviv, Tel Aviv, Israël

Blake In Gateshead. Baltic Flour Mills, Gateshead, Royaume-Uni

Jaume Plensa. Fondation Joan Miro, Barcelone, Espagne

1997 *Jaume Plensa*. Galerie Nationale du Jeu de Paume, Paris / Malmo Konsthall

1998 *Water*. Fonds Régional d'Art Contemporain de Picardie, Amiens, France

Dallas ?... Caracas ?. The MAC-The McKinney Avenue Contemporain Art, Dallas, Etats-Unis

Fondation Museo Jacobo Borges, Caracas, Vénézuela

1999 *Love Sounds*. Kastner Gesellschaft, Hanovre, Allemagne

Wanderers Nachtlied. Museum Moderner Kunst Stiftung Ludwig, Palais Liechtensteinn, Vienne, Autriche

2000 *Chaos - Saliva*. Palacio de Velazquez, Museo Nacional Centro de Arte Reina, Sofia, Madrid, Espagne

Jaume Plensa 360°. Museo Municipal de Malaga, Espagne

2002 *Jaume Plensa*. Fondation européenne pour la sculpture, Parc Tournay-Solvay, Bruxelles, Belgique

B. Open, *Jaume Plensa*. The Baltic Centre for Contemporary Art, Gateshead, Royaume-Uni

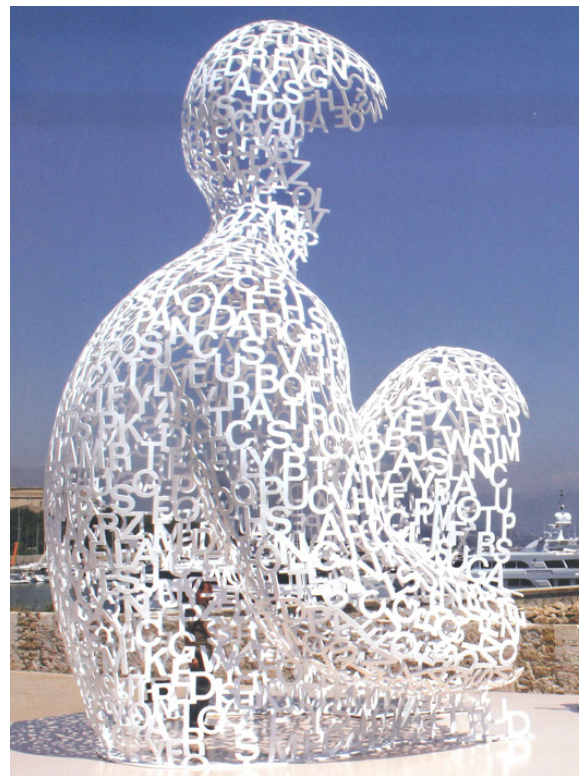
2004 *Silent Noise*. The Arts Club of Chicago, Chicago / Contemporary Arts Center, New Orleans, University Gallery - Fine Arts Center UMASS, Amherst, Etats-Unis

Jaume Plensa, Livres Estampes et multiples sur papier, 1978-2003. Musée des Beaux-Arts, Caen, France.

2005 *Glückauf ?*. Lehbruck Museum, Duisbourg, Allemagne

2006 *Jaume Plensa. Livres et Estampes et multiples sur papier 1978-2006*. Centre de la gravure et de l'image imprimée, La Louvière / Fondation Pilar et Joan Miro, Palma de Majorque, Espagne

2007 *Nomade*. Organisée par le Musée Picasso. Bastion Saint-Jaume, port Vauban, Antibes, France



Repères biographiques

Expositions collectives (sélection)

- 1981** *Becarios del Ministerio de Cultura*. Museo de Arte Contemporaneo, Madrid, Espagne
- 1986** *Barcelone 1986*. Espace Lyonnais d'Art Contemporain, Lyon, France
- 1989** *À propos de dessin*. Galerie Adrien Maeght, Paris, France Des Têtes. La Chartreuse, Villeneuve-lès-Avignon, France *Venus*. Moulins Albigeois, DRAC Midi-Pyrénées et Cimaïse et Portique, Albi, France
- 1991** *Histoires d'Oeil*. Musée d'Art Contemporain, Lyon, France *La Sculpture Contemporaine après 1970*. Fondation Daniel Templon, Fréjus, France *XI Salon de los 16*. Palais de Vélasquez, Madrid, Espagne
- 1992** *Objets d'Artistes*. Centre Georges pompidou - Galerie du Forum, France
- 1993** *À la Découverte de Collections Romandes I*. F.A.E. Musée d'Art Contemporain, Pully-Lausanne, Suisse
- 1994** *23 Artistes pour Médecins du Monde*. Orangerie du Jardin du Luxembourg, paris, France *Objets d'Artistes*. Galerie du Musée, Centre Georges Pompidou, Société des amis du Musée National d'Art Moderne, Paris, France
- 1996** *Etat des lieux : Commandes publiques en France, 1990-1996*, Musée du Luxembourg, Paris, France *10 sculptures monumentales à l'échelle d'une région*, Montpellier, France *Le voyage extraordinaire*. Musée d'Art contemporain, Lyon, France *En Filigrane, un regard sur l'estampe contemporaine*, Bibliothèque Nationale de France, Paris, France *Métissages. Dentelles, broderies, tapis, tapisseries dans les collections publiques*, Musée du Luxembourg, Paris, France
- 2000** *20 artistes 20 fondateurs*. Musée des beaux-arts, Lons-le-Saunier, France
- 2001** *50 ans de sculpture espagnole*. Jardins du Palais Royal, paris, France / Parc du Retiro, Madrid, Espagne
- 2002** *Conceptes de l'espai*. Fondation Joan Miro, Barcelone, Espagne
- 2004** *La création contemporaine à la Manufacture nationale de Sèvres*. Maison René Char - Hôtel Donadeï de Campredon, L'Isle-sur-la Sorgue, France *Diversité des langues de l'Europe. Hommage aux vingt langues de l'Europe*. Ministère de la Culture et de la Communication, Façades du Palais Royal, Paris, France
- 2005** *Picasso to Plensa*. The Albuquerque museum, Albuquerque, Etats- Unis
- 2006** *Dormir, rêver... et autres nuits*. CAPC Musée d'art Contemporain, Bordeaux, France *Dialogues Méditerranéens*. La Citadelle, Saint Tropez, France

Projets publics (sélection)

- 1990-1991** *Auch* - Lieu : Escalier monumental et place Barbés, Auch, France Commande de la ville d'Auche et du Ministère français de l'Education nationale et de la Culture.
- 1993-1994** *Faret Tachikawa* - Lieu : Tachikawa City, Japon Commande de la Housing and urban Development Corporation et la ville de Tachikawa
- 1998** *Twins II* - Lieu : Kimpo Sculpture Park, Kimpo, Séoul, Corée Commande de KBS CPE Office et ville de Kimpo, 1998 Projet : Kimpo International Sculpture Project, Kimpo
- 1999-2000** *L'âme de la vallée* - Lieu : Vallorbe, Suisse Commande de Pierre magnenat & Jaquet, S.A. 1999
- 2003** *Talking Continents* - Lieu : Jacksonville Arena Plaza, Jacksonville, Floride, Etats-Unis Commande de Art in public places Commission de la ville de jacksonville, Floride 2003
- 2001** *As one* - Lieu : Aéroport International Lester B Pearson, Toronto, Canada Commande de la Greater Toronto airport Authority, 2001
- 2000-2004** *The Crown Fountain at the Millenium Park* - Lieu : Millenium Park, Chicago, Etas-Unis Commande du public Art program, Département des Affaires Culturelles de la ville de Chicago, avec le soutien de henry Crown and Company
- 2005-2007** *Conversation à Nice* - Lieu : Place Masséna, Nice, France Commande de la Communauté d'Agglomération Nice Côte d'Azur, Nice, France, 2006



Repères biographiques

Projets pour l'opéra et le théâtre (sélection)

1997 Conseiller visuel et costumes pour l'opéra *Le Martyre de Saint Sébastien* de Claude Debussy La Fura dels Baus Teatro del opera di Roma, mai 1997, Rome, Italie

2003 Scénographie et costumes pour l'opéra *La Flûte Enchantée* de Mozart. La Fura dels Baus - Jaume Plensa Ruhr triennale, septembre 2003, Bochum, Allemagne

2007 Scénographie et costumes pour l'opéra *Le Château de Barbe bleue* de Béla Bartok et *Journal d'un disparu* de Leos Janacek La Fura dels Baus - Jaume Plensa Opéra Garnier, janvier 2007, Paris, France

Cours (sélection)

1992 Atelier de gravure, Faculté des Beaux-Arts. Université de la Laguna, Santa Cruz de Ténériffe

1992-1993 Professeur invité de sculpture pour l'année académique 1992-1993. Ecole Nationale Supérieure des Beaux-Arts, Paris

Prix (sélection)

1992 Prix des arts plastiques Ojo Critico. Radio Nacional de Espana.

1993 Médaille des chevaliers des arts et lettres. Ministère de la Culture

1994 1^{er} Prix de sculpture du 39^e salon de Montrouge. Montrouge, 1994, France

1996 Fondation Alexander Calder. La Fondation Alexander Calder met à la disposition de l'artiste la maison/atelier d'Alexandre Calder pour une résidence d'artiste de six mois.

1997 Prix national d'Arts plastiques. Prix National de Culture de la Généralité de Catalogne 1997

1998 Prix de la Asociación española des críticos de arte. Prix du meilleur travail présenté à l'Arco, Madrid, février 1998

Prix Koiné / Seat per l'Arte. Présentation du prix au Circolo della Stampa, Milan, février 1998. Exposition honorifique au Palazzo Forti de Vérone, juillet à septembre 1998

1999 Médaille d'or, Prague Quadrennial of stage design and theatre architecture'99

2003 Prix de sculpture Mariano Benlliure. Prix Villa de madrid. Meilleure exposition de sculpture 2002, Madrid, 2003

2005 Doctor Honoris causa de la School of Art Institute of Chicago, Chicago, mai, 2005

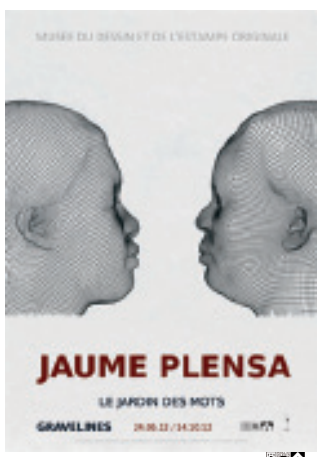
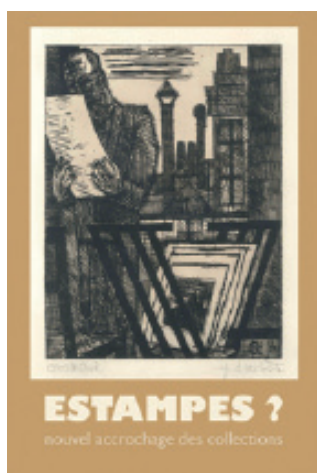
2006 Bombay Sapphire prize / Annual International Award for glass. Lauréat pour la Crown Fountain au Millennium park de Chicago.

2006 Prix de gravure Lucio Munoz. Prix Villa de Madrid. Meilleure exposition de gravure 2005, Madrid, 2006

2007 Heitland Foundation Prize.



Programmation



un dimanche au musée

visites thématiques gratuites chaque 1^{er} dimanche du mois

Les 01/07, 05/08, 02/09 et 07/10

à 16h30 et 17h15 : *Jaume Plensa, d'hommes et d'âmes*

Les 01/07 et 02/09

à 15h et 15h45 : *Pascale-Sophie Kaparis, à corps ouvert*

Le 05/08

à 15h et 15h45 : *Estampes ? Lithographie,*

la mémoire des pierres

Le 07/10

à 15h et 15h45 : *Estampes ? L'eau-forte gravure libre*

à voir

Estampes ? (exposition permanente)

Pain, histoire et chocolat (jusqu'au 1^{er} avril 2013)

prochainement

Pascale-Sophie Kaparis, Red Repairs - 24.06.12 / 02.09.12

Batailles - 15.09.12 / 24.12.12

Michel Haas (février - avril 2013)

Barthélémy Togo, New Prints (22.05.13 / 22.09.13)

à lire

Jaume Plensa : books, prints

and multiples on paper, 1978 - 2012

Catalogue raisonné de l'oeuvre gravé 1978 - 2012

Auteurs : **Paul Ripoche**, directeur du Musée du dessin

et de l'estampe originale - **Caroline Joubert**, conservatrice du Musée des Beaux-Arts de Caen - **Jean Frémon**, directeur de la Galerie Lelong

Co-édition : Musée de Gravelines / Galerie Lelong

Renseignements



Situation géographique

Par l'autoroute A26,
suivre Dunkerque - A16 sortie n°24

Par l'autoroute A25,
suivre Calais - A16 sortie 51

Contact presse

Emmanuel Gilliot
Service Communication
Tél : 03 28 24 99 75
e.gilliot@ville-gravelines.fr



Jours et horaires d'ouverture

Ouvert tous les jours, sauf le mardi
Du 1^e septembre au 30 juin,
la semaine : 14h-17h,
le week-end : 15h-18h

Du 1^e juillet au 31 août,
lundi, mercredi, jeudi : 14h-18h
vendredi, samedi et dimanche :
10h-12h et 15h-18h

Entrée : 2 euros
(gratuit pour les moins de 18 ans
et les étudiants)
Visites gratuites accompagnées
le premier dimanche du mois

Musée du dessin
et de l'estampe
originale

Château, Arsenal 59820 Gravelines
Tél : 03 28 51 81 00
boutique.musee@ville-gravelines.fr