

Marie Belorgey  
Aurore Chapuis  
Pablo Flaiszman  
Blandine Galtier  
Nathalie Grall  
Cédric Le Corf  
Ximena De Leon Lucero  
Barbara Le Strat  
Stephano Luciano  
Nicolas Maldague  
Thierry Mortiaux  
Marek Nový  
Lucile Piketty  
Diana Quinby  
Judith Rothchild  
Daniela Savini  
Masaaki Sugita  
Pierre Vaquez  
Suo Yuan Wang  
Thierry Wesel

# 1<sup>e</sup> BIENNALE DE L'ESTAMPE

12 novembre - 23 décembre 2016

AU MUSÉE DU DESSIN  
ET DE L'ESTAMPE ORIGINALE



## GRAVELINES

# Communiqué de presse

L'association "Art & Estampe- Les amis du musée de Gravelines" organise le prix de la 1<sup>e</sup> Biennale de l'estampe de Gravelines.

"Art & Estampe" est à l'origine de la création de ce nouvel événement et a lancé au printemps 2016 un dossier d'appel à candidature à destination d'artistes français et étrangers exerçant toutes techniques de l'estampe (gravure sur bois, taille-douce, lithographie, sérigraphie...).

Le 17 juin le comité de sélection, constitué de membres de l'association, de représentants du musée et de la ville de Gravelines a clôturé l'examen des dossiers de candidature.

Parmi les 280 dossiers de candidature déposés, le comité a choisi 20 graveurs pour représenter la créativité et la variété de l'estampe contemporaine. Chaque dossier a été analysé par l'ensemble des membres du comité et les décisions ont été prises à l'unanimité.

A travers cette action, "Art & Estampe- Les amis du musée de Gravelines" souhaite participer au rayonnement du musée et faire découvrir des artistes graveurs de qualité, dont certains ont peu d'occasion de montrer leur travail.

La Ville de Gravelines apporte son soutien au projet car la dynamique associative est un atout pour la vie culturelle et artistique de la cité.

Le Musée, quant à lui, organisant l'exposition des artistes concourant à la Biennale dans ses murs, intègre l'événement dans sa programmation annuelle et accompagne les publics dans leur découverte des oeuvres. La biennale présente un panorama de 88 estampes. Les artistes concourant sont originaires d'Allemagne, Argentine, Belgique, Chine, Etats-Unis, France, Italie, Japon, Slovaquie.

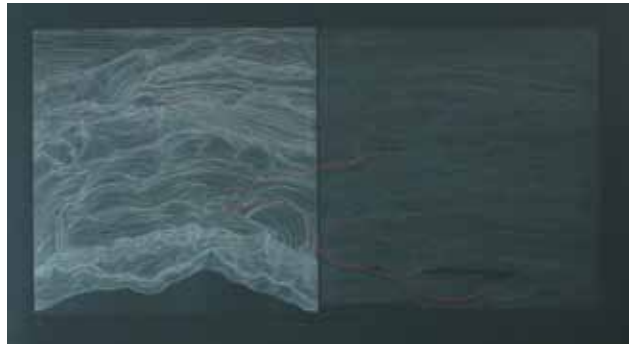
Ces artistes ont la chance d'être exposés au Musée du dessin et de l'estampe originale du 12 novembre au 23 décembre 2016. Le vernissage aura lieu le samedi 12 novembre à 18h.

Lors du vernissage, Hélène Vasseur-Bessière, Présidente de l'association, annoncera l'artiste lauréat du prix de l'estampe de Gravelines.

# Visuels pour la presse



Nathalie Grall  
(Compiègne, 1961 - )  
*La collection*, pl. 1, 2014  
burin et pointe diamant  
Collection de l'artiste



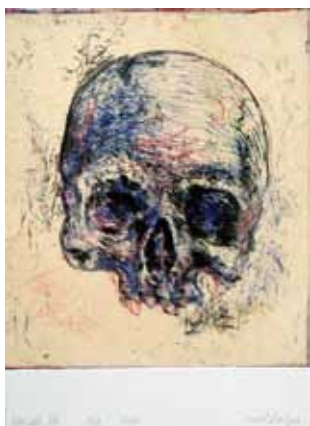
Suo Yuan Wang  
(Shanghai, 1978 - )  
*Red Line, composition 2*, 2016  
eau-forte  
Collection de l'artiste



Judith Rothchild  
(Boston, 1950 - )  
*Clams*, 2016, manière noire  
Collection de l'artiste



Pierre Vaquez  
*Easy living*, 2016, manière noire  
Collection de l'artiste



Nicolas Maldague  
(Caen, 1957 - )  
*Skull IV*, 2016, pointe sèche  
Collection de l'artiste



Ximena De Leon Lucero  
(1979 - )  
*La diferencia*, 2016, burin  
Collection de l'artiste

**musée du dessin et de l'estampe originale - Gravelines**

**1<sup>er</sup> BIENNALE DE L'ESTAMPE 12.11.16 - 23.12.16**



# Les artistes de la 1<sup>e</sup> Biennale

(par ordre alphabétique)

**Marie Belorgey**  
**Aurore Chapuis**  
**Ximena De Leon Lucero**  
**Pablo Flaiszman**  
**Blandine Galtier**  
**Nathalie Grall**  
**Cédric Le Corf**  
**Barbara Le Strat**  
**Stephano Luciano**  
**Nicolas Maldague**  
**Thierry Mortiaux**  
**Marek Nový**  
**Lucile Piketty**  
**Diana Quinby**  
**Judith Rothchild**  
**Daniela Savini**  
**Masaaki Sugita**  
**Pierre Vaquez**  
**Suo Yuan Wang**  
**Thierry Wesel**

Vous pouvez retrouver les noms des artistes sélectionnés  
et les liens à leurs sites  
en cliquant sur l'adresse ci-dessous

<http://biennale-gravelines.fr/site/fr/accueil/>

## Un double prix

Le jury décernera un double prix, soit un Grand prix et un prix spécial taille douce, les lauréats seront annoncés le jour du vernissage de la biennale. Le jury se réunira pour faire son choix samedi 12 novembre 2016, dans la matinée.

Le jury est constitué de :

**Caroline Bouyer**  
**Virginie Caudron**  
**Matthieu Coulanges**  
**Jacques Declercq**  
**Nicolas Declercq**  
**Agnès Dubart**  
**Denise Frélaut**  
**Roland Plumart**  
**Hélène Vasseur-Bessière**

## Une table ronde

(sous réserve)

L'association ART & ESTAMPE vous invite à suivre les débats de la table ronde.

Elle sera menée par Mme Johanna DANIEL,  
diplômée de l'École du Louvre,  
spécialité histoire de l'estampe,  
accompagnée d'artistes de la biennale.

Le samedi 12 novembre à 16h aux ateliers du Musée  
Site de l'Arsenal  
Entrée gratuite

## Musée du dessin et de l'estampe originale



Depuis 1982, le Musée du dessin et de l'estampe originale de Gravelines demeure le seul musée en France consacré uniquement à l'estampe. Ses ateliers pédagogiques, sa bibliothèque, ses résidences d'artistes, ses éditions, sa collection font de ce musée un lieu de référence incontournable et ouvert à tous. Chaque exposition temporaire montre la diversité de la pratique de l'estampe, son dynamisme et son actualité. Les techniques récentes de création d'images et d'impression promettent encore un très bel avenir à cet art à la fois intime et généreux.

Le Château-Arsenal édifié par Charles Quint au 16<sup>e</sup> siècle puis remanié par Vauban au 17<sup>e</sup> siècle abrite les bâtiments du musée. La Poudrière accueille l'exposition (im) permanente des collections qui déploie par rotation une centaine d'estampes couvrant les cinq siècles de l'histoire occidentale de la gravure. Les presses, les outils, les démonstrations permettent d'appréhender cet art méconnu.

# Programmation

## Les expositions à venir

### *Collection (im)permanente*

5 novembre - 8 mai 2017 (nouvel accrochage)

### *Terry Haass*

11 février - 8 mai 2017 (vernissage le 11 février 2017)

Terry Haass visitant les rapports entre l'espace, la lumière et la matière avait trouvé dans l'estampe un champ d'exploration particulièrement riche. Le musée, par l'intermédiaire de son exécuteur testamentaire, a reçu une donation d'un ensemble de 156 estampes, 14 livres d'artistes et une sculpture de l'artiste. Ses rapports avec les grands ateliers de William Hayter, de Lacourière-Frélaut, la qualité de ses recherches dans le domaine de la taille douce en couleur et enfin ses échanges avec des artistes majeurs tels que Anna-Eva Bergman et Hans Hartung, inscrivent son travail dans l'histoire de l'estampe du XX<sup>e</sup> siècle.

### *Mireille Baltar entre chien et loup, de l'impertinence de la métamorphose*

11 février - 29 mai 2017 (vernissage le 11 février 2017)

L'univers étrange de Mireille Baltar, peuplé d'êtres hybrides, met en scène de jeunes gens jouant avec un ours, une ogresse ou une poupée, qui semblent échappés de quelque conte. Des figures hiératiques y côtoient des chevaux sauvages. Ses visions allient l'ordonnance classique d'un monde réglé à celui d'un univers enfantin, en gestation, d'un espace magique où règne une folie douce.

Mireille Baltar a enseigné la gravure pendant plusieurs années. Elle a travaillé au sein du célèbre atelier Lacourière-Frélaut. Elle maîtrise parfaitement les subtilités de la gravure en creux. Pourtant elle a opté pour un matériau surprenant, apparemment modeste, le carton, non comme support mais comme matrice à graver. Ce matériau léger multiplie les possibles (arracher, découper, peindre, retourner) et favorise le jeu des variations, faisant de la gravure non pas simplement une image à multiplier mais une image en transition, en constante métamorphose.

## Action culturelle liée à la 1<sup>e</sup> Biennale

### *La Biennale des enfants, concours de gravures*

1<sup>e</sup> juillet - 5 novembre 2016

Sais-tu ce qu'est une estampe ? C'est une image imprimée.

A toi d'inventer ton image imprimée faite maison. Tu prépares un support où tu peux creuser, gratter ou découper un dessin, puis tu le couvres d'encre ou de peinture. Ensuite tu poses dessus une feuille de papier et tu frottes au dos pour prendre l'empreinte du dessin. C'est amusant, tu peux recommencer plusieurs fois, changer les couleurs, retourner la feuille, pour obtenir des variations. Lors de la Biennale, les artistes envoient leurs estampes au musée, les plus belles sont choisies pour être exposées à l'atelier. Toi aussi, tu peux envoyer tes plus belles créations imprimées pour participer au concours !

Concours ouvert aux enfants de 8 à 12 ans,  
gratuit, individuels, écoles d'art, Maisons de Quartier et scolaires

Le 12 novembre annonce des lauréats à 11h  
et exposition le 12 et 13 novembre de 11h à 18h aux ateliers du musée

**musée du dessin et de l'estampe originale - Gravelines**

**1<sup>e</sup> BIENNALE DE L'ESTAMPE** 12.11.16 - 23.12.16



# Informations pratiques



## SITUATION GÉOGRAPHIQUE

par l'autoroute A26  
suivre Dunkerque - A16 sortie n°24

par l'autoroute A25  
suivre Calais - A16 sortie n°51

## CONTACT PRESSE

Emmanuel Gilliot  
Service Communication  
Tél : 03 28 24 99 75  
e.gilliot@ville-gravelines.fr

## JOURS D'OUVERTURE

### VISITES GUIDÉES

Ouvert tous les jours, sauf le mardi  
Du 1<sup>er</sup> septembre au 30 juin,  
la semaine : 14h-17h, le week-end : 15h-18h

Visites guidées pour adultes  
Visites de groupes

Visites gratuites accompagnées  
le premier dimanche du mois

## MUSÉE DU DESSIN ET DE L'ESTAMPE ORIGINALE

Arsenal  
59820 Gravelines  
Tél : 03 28 51 81 00  
boutique.musee@ville-gravelines.fr

## INFORMATIONS, RÉSERVATIONS & TARIFS

Tél : 03 28 51 81 04  
Plein tarif : 3,50 €  
Tarifs réduits : 2,50 €  
Gratuit : moins de 15 ans  
Visites guidées  
et visites-atelier sur réservation

**RETROUVER TOUTE L'ACTUALITÉ  
DU MUSÉE EN CLIQUANT  
SUR LES LIENS CI-DESSOUS**

**SITE DU MUSÉE**

**PAGE FACEBOOK DU MUSÉE**

**musée du dessin et de l'estampe originale - Gravelines**

**1<sup>er</sup> BIENNALE DE L'ESTAMPE 12.11.16 - 23.12.16**

