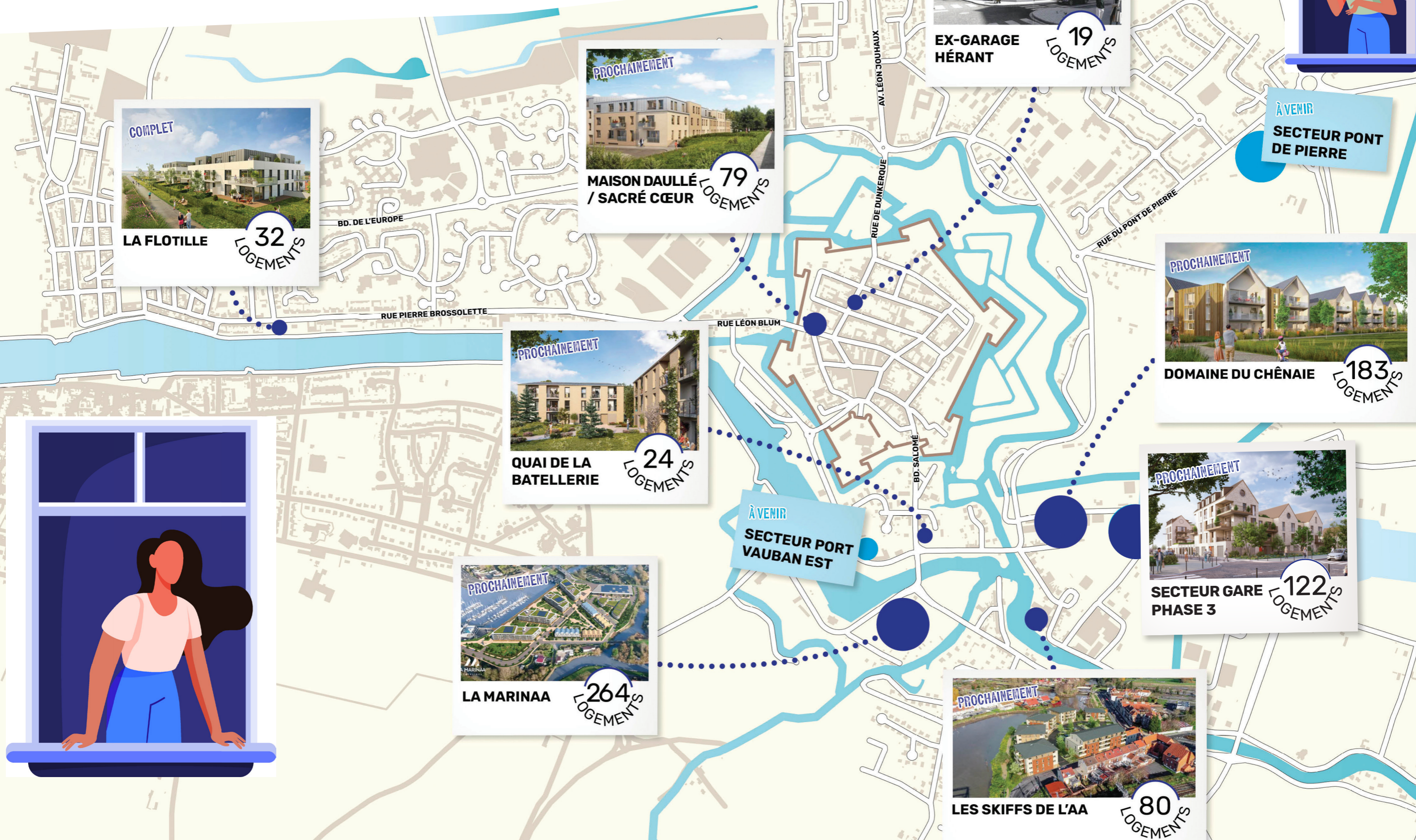
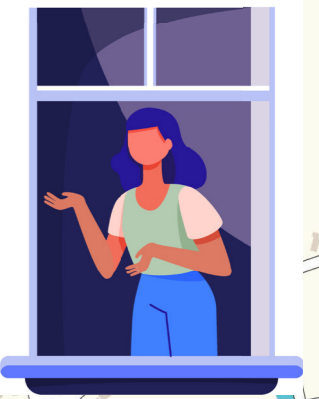


une ville **EN PLEINE EXPANSION**



COMPLÉT

LA FLOTILLE

32
LOGEMENTS

PROCHAINEMENT

MAISON DAULLÉ / SACRÉ CŒUR

79
LOGEMENTS

PROCHAINEMENT

EX-GARAGE HÉRANT

19
LOGEMENTS

À VENIR

SECTEUR PONT DE PIERRE

PROCHAINEMENT

DOMAINE DU CHÊNAIE

183
LOGEMENTS

PROCHAINEMENT

QUAI DE LA BATELLERIE

24
LOGEMENTS

À VENIR

SECTEUR PORT VAUBAN EST

PROCHAINEMENT

SECTEUR GARE PHASE 3

122
LOGEMENTS

PROCHAINEMENT

LA MARINAA

264
LOGEMENTS

PROCHAINEMENT

LES SKIFFS DE L'AA

80
LOGEMENTS

